

# HVAC CONTROL SYSTEM

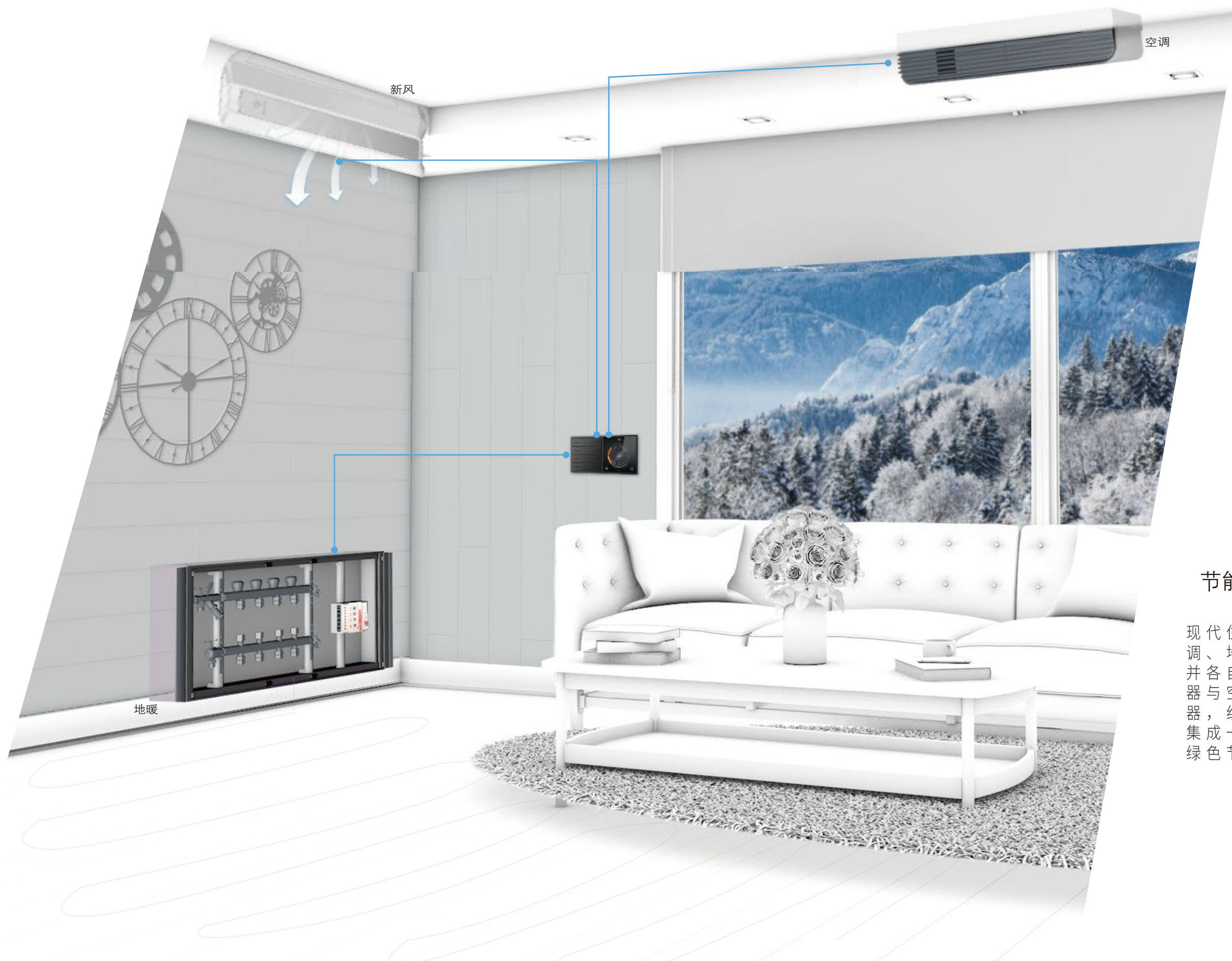
## 暖通空调控制系统

舒适生活 智慧楼宇 绿色酒店



## Embedded Systems

Embedded (亦备德) 公司是一家致力于IOT解决方案的欧洲高科技公司，横跨多个技术领域，为客户提供市场技术最前沿的住宅，酒店及楼宇科技产品及解决方案。

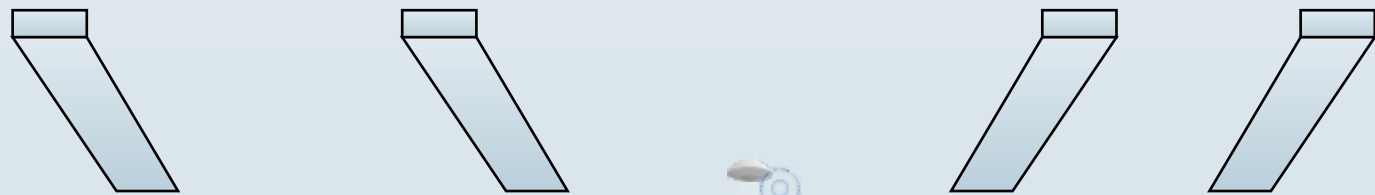


## 舒适绿色住宅

品质生活、节能舒适

### 节能环保智能一体化集成控制

现代住宅中具有各种暖通设备，空调、地暖、新风能够独立分开运行并各自为政。亦备德的三合一温控器与空气质量监测屏外加无线探测器，组成一个空调、地暖、新风的集成一体化智慧控制，实现舒适、绿色节能的聚合资源环境空间。



- 人体存在感应
- 呼吸感应
- 自动感知运行空调
- 无需编写程序



智慧型风机盘管，智慧运行

内嵌智能控制系统

变频直流无刷、静音运行

无级调节风速、降低能耗

各种故障报警、信号检测

无缝对接亦备德产品

(温控器、空质量监测屏、人体存在探测)



空气质量监测

PM2.5、CO2、AQI、温湿度、PM10、TVOC

动态阈值显示报警

空历史记录查询

智能温控

风速无极调速

时间自动运行设定

空气质量显示自动联动



# 智慧节能办公

完美的智能体系搭配

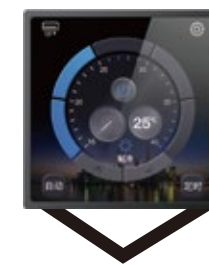
## 节能环保智能一体化集成控制

亦备德楼宇控制技术完善的将现代办公环境的以人为本的智慧需求，将传统空调风机盘管升级，嵌入亦备德的智能控能面板，无缝对接亦备德的温控器、空气质量监测屏及人体存在探测。

## IMAGE三合一温控器



空调



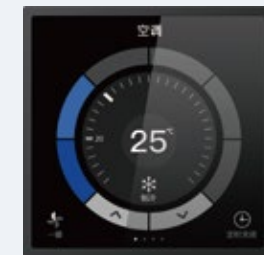
地暖



新风



- 4英寸全屏控制、操作快捷简单
- 三合一温控面板、风格简约大气



三速版

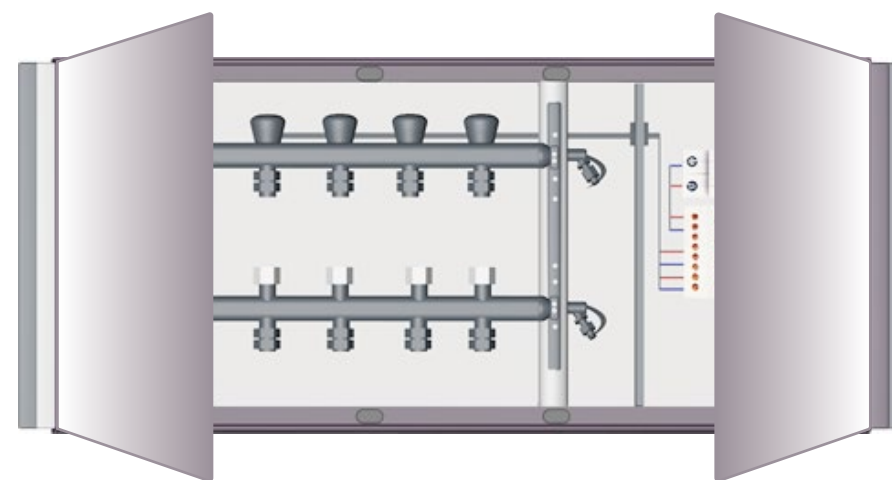


无级调速版

- 工作电压: 10V~28V DC
- 常规风机盘管: 2/4管制高中低三速调节
- 直流无刷变频风机盘管: 0~10V无级调节
- 风机转速控制方式: 0~10V直流无刷风机 (外置控制器)
- 通讯接口: RS485 /KNX
- 通讯协议: MODBUS RTU
- 温湿度传感器: 内置温湿度传感器  
预留外接传感器接口
- 显示屏分辨率: 480 × 480
- 尺寸: 86 × 86 × 40 (MM)
- 外框材料: 精密金属加工
- 安装方式: 86暗盒安装

## 一体化智能集分水箱

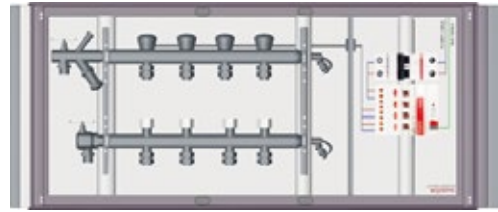
亦备德一体化智能集分水箱，将集分水器、电磁阀及控制模块集成在一个箱体里，减少在对地暖控制上，长距离大量布线的问题，只需布一根电源线和一根控制线，便可以完成多路地暖智能控制。



- 暗装嵌入式结构
- 承载各种分水器功能
- 外观材质可定制
- 减少布线
- 有效防尘防刮
- 面板固定支架



## 一体化智能集分水箱



外观可定制 • 集分水器可定制

- |         |             |
|---------|-------------|
| • 适合线路: | 4/6/10/12路  |
| • 面板尺寸: | 根据线路选择      |
| • 钣金厚度: | 1.2MM       |
| • 外观:   | 简约大方, 精致美观  |
| • 材质:   | 晶白玻璃/铝合金拉丝银 |

## 高中低三速风盘控制-RS485



AFC1HML-R

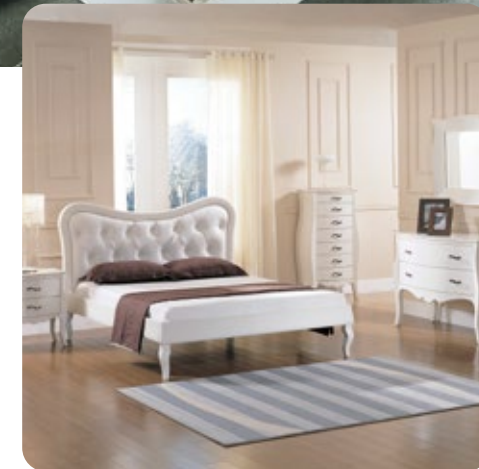
- |         |  |
|---------|--|
| • 输出:   | 3路16A风机盘管继电器输出<br>1路16A地暖电磁阀输出<br>1*热水阀<br>1*冷水阀 |
| • 通讯协议: | RS485  |
| • 模数:   | 8模   |
| • 外框材料: | 塑料   |
| • 安装方式: | 标准丁导轨安装  |

## 高中低三速风盘控制-KNX



AFC1HML-K

- |         |  |
|---------|--|
| • 输出:   | 3路16A风机盘管继电器输出<br>1路16A地暖电磁阀输出<br>1*热水阀<br>1*冷水阀 |
| • 通讯协议: | KNX  |
| • 模数:   | 8模   |
| • 外框材料: | 塑料   |
| • 安装方式: | 标准丁导轨安装  |



## 一体化风盘地暖控制器- RS485



AFC4DM-R

- 输出: 4路 \* 0~10V直流无刷风盘控制  
1路16A地暖电磁阀输出
- 3路 \* RS485
- 1\*热水阀
- 1\*冷水阀
- 通讯协议: RS485
- 模数: 8模
- 外框材料: 塑料
- 安装方式: 标准丁导轨安装

## 一体化风盘地暖控制器-KNX



AFC4DM-K

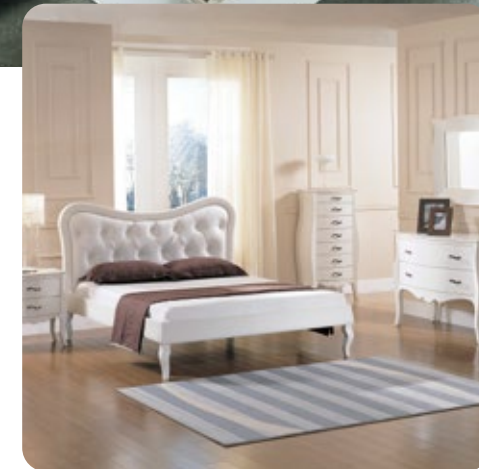
- 输出: 4路 \* 0~10V直流无刷风盘控制  
1路16A地暖电磁阀输出
- 1\*热水阀
- 1\*冷水阀
- 通讯协议: KNX
- 模数: 8模
- 外框材料: 塑料
- 安装方式: 标准丁导轨安装

## 通用开闭(地暖)控制器



AFH12R-R

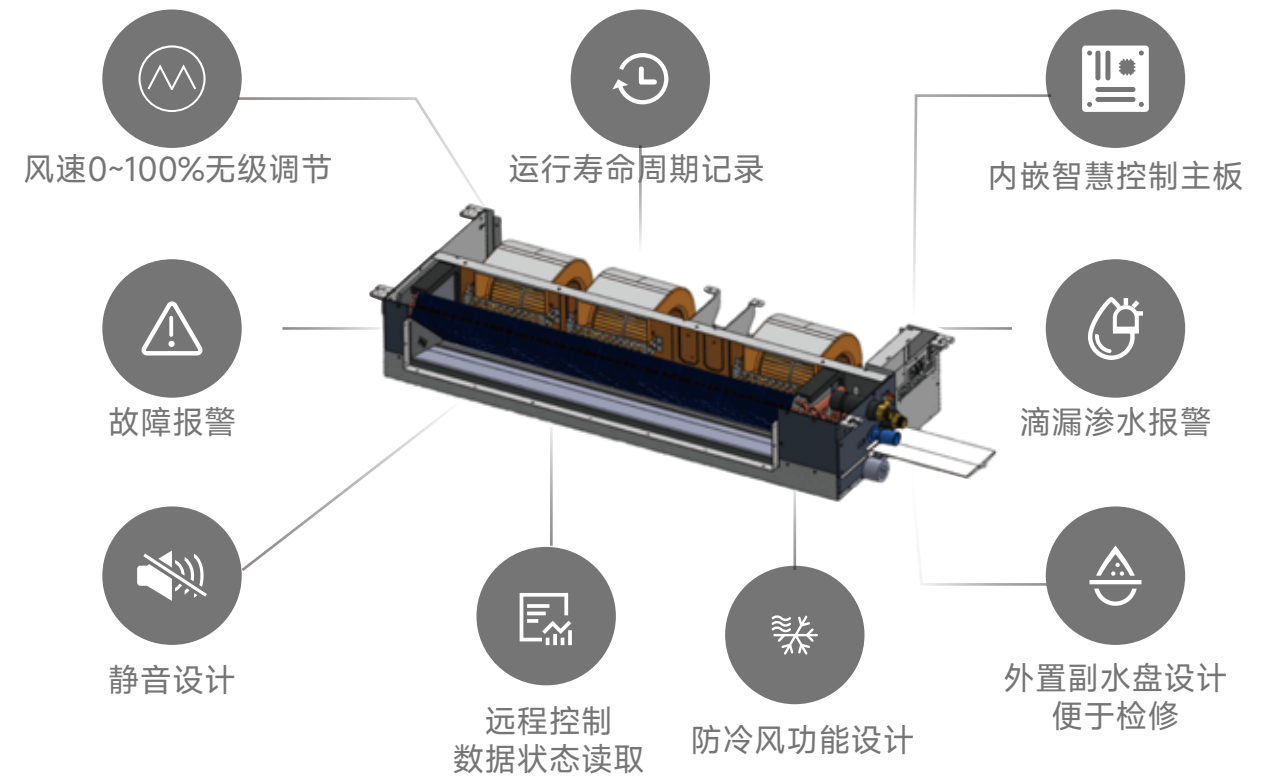
- 输出: 12路地暖电磁阀输出  
1路RS485
- 通讯协议: RS485
- 模数: 8模
- 外框材料: 塑料
- 安装方式: 标准丁导轨安装





## 智能控制

欧洲亦备德科技公司最新推出的智慧型直流无刷薄型消音风机盘管室内机，结合暖通控制领域丰富经验将最新楼宇控制技术嵌入室内机，打造出一款绿色节能智慧型室内机，配合亦备德独特的温控器、空气质量监测屏及人体存在监测。构建一个智慧节能的空调控制解决方案。主要用于高档住宅、办公楼宇及酒店中，能满足解决用户的需求。



## 空气质量监测屏



空气质量监测面板-AAQS6



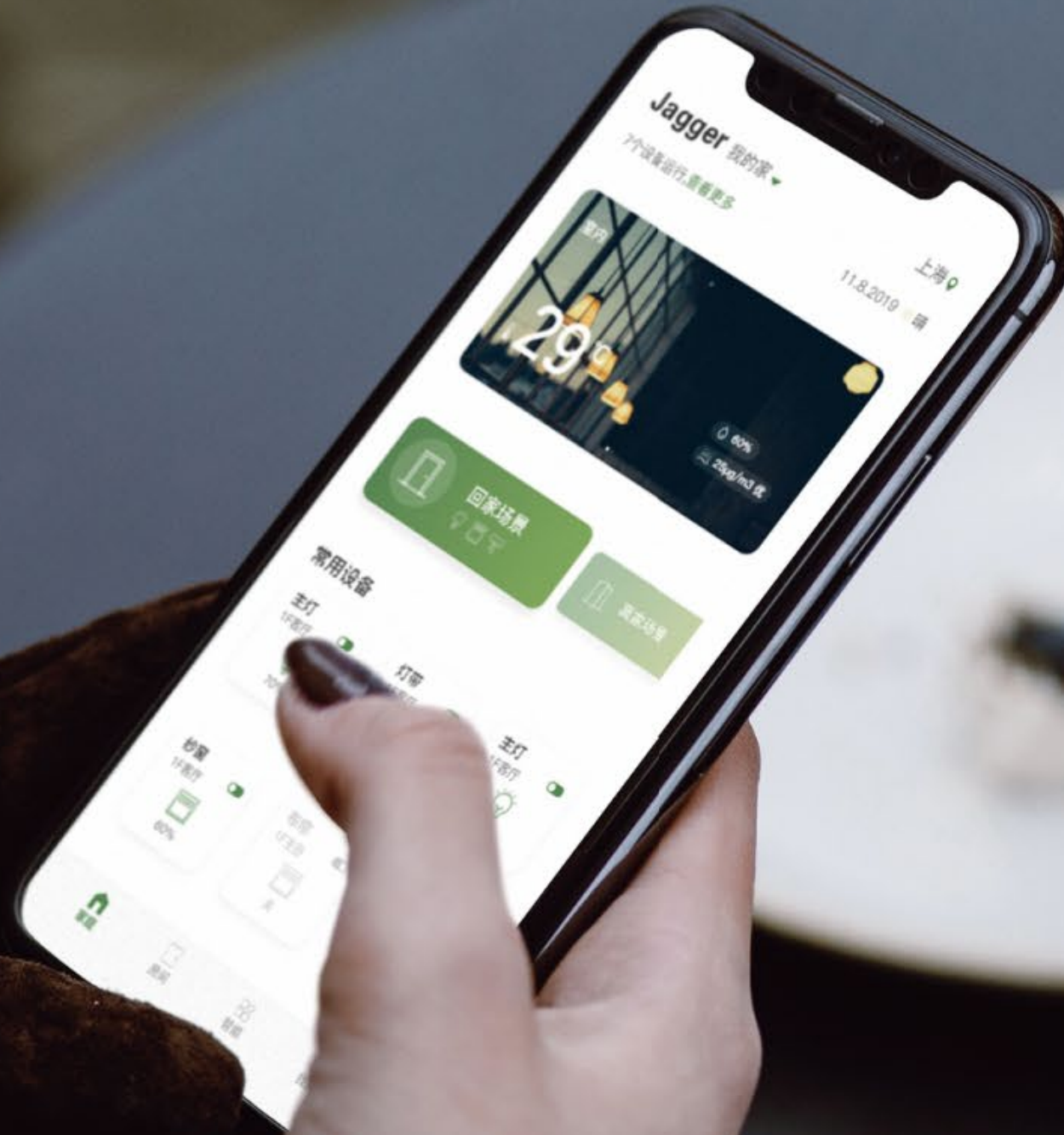
空气质量监测面板 AAQS3-RS

- 供电方式 DC24V <150MA
- 主要功能 PM2.5、PM10、CO2、TVOC和温湿度多种空气质量数据的实时监测、超限预警、数据记录和通讯。
- 显示参数 720 X 720 像素，IPS屏，4寸
- 通讯方式 KNX
- 解控方式 电容式触摸屏
- 颜色材质 面板底壳：ABS 白色、灰色、黑色  
面板边框：金属 香槟金（颜色可定制）
- 尺寸 86 X 86 X37MM
- 安装方式 墙体86盒安装

- 供电方式 DC24V <150MA
- 主要功能 PM2.5、CO2和温湿度多种空气质量数据的实时监测、超限预警、数据记录。
- 显示参数 3.5寸彩色TFT
- 通讯方式 485 MODBUS-RTU
- 解控方式 触摸按键
- 颜色材质 面板底壳：ABS 白色、灰色、黑色  
面板边框：金属 颜色定制
- 尺寸 86 X 86 X37MM
- 安装方式 墙体86盒安装



# 手机APP远程控制



亦备德（上海）自动化设备有限公司

上海市浦东新区浦东大道138号

永华大厦16楼BC室

联系电话：021-59781367

网址：WWW.STAMMKON.COM

